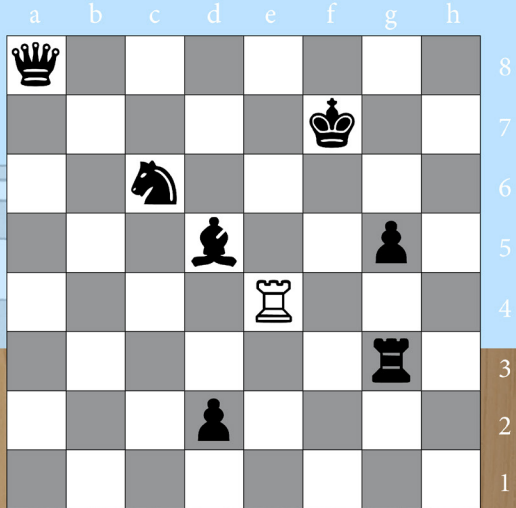


Dans chaque diagramme, entoure la case de départ et mets une croix dans la case d'arrivée.

Ces fiches d'exercices sont disponibles gratuitement sur [didople.fr](http://didople.fr) et se rapportent à la méthode d'apprentissage des "Minidocs Échecs".

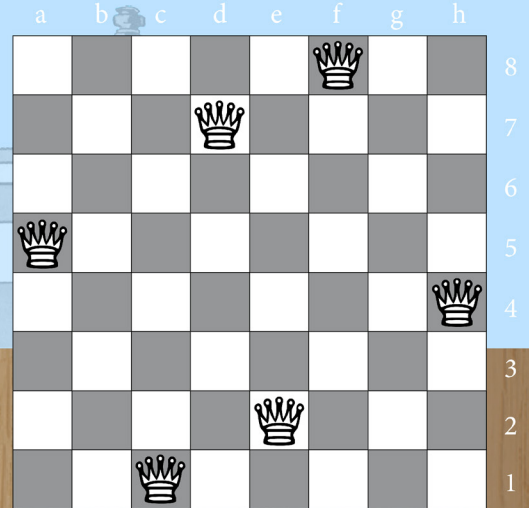
NIVEAU 1  
EXERCICE 1

Indique la seule case sur laquelle la Tour peut se rendre sans se faire capturer.



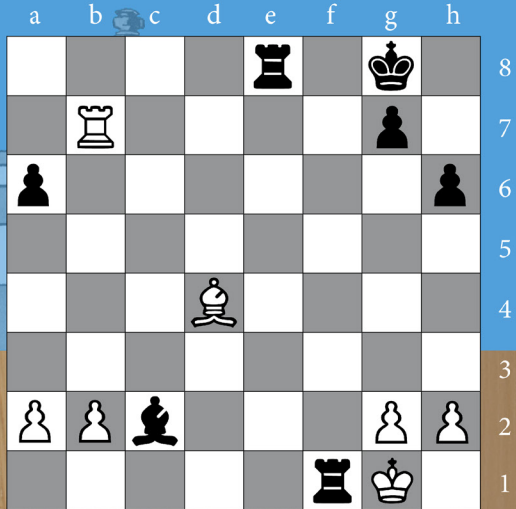
NIVEAU 1  
EXERCICE 2

Dessine deux Dames blanches. Elles ne doivent pas s'attaquer entre elles.



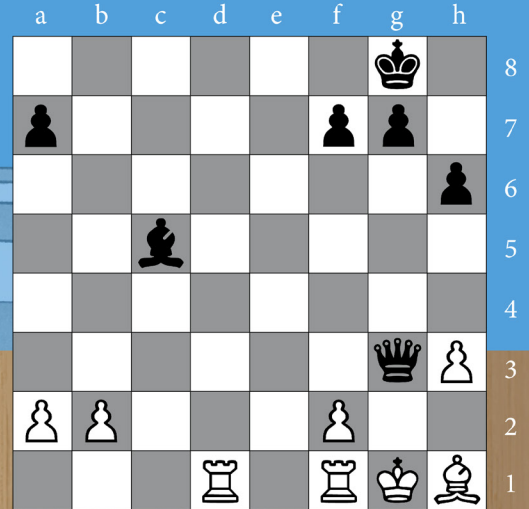
NIVEAU 2  
EXERCICE 3

Attention, le Roi blanc est en échec. Trouve une solution pour enlever l'échec !



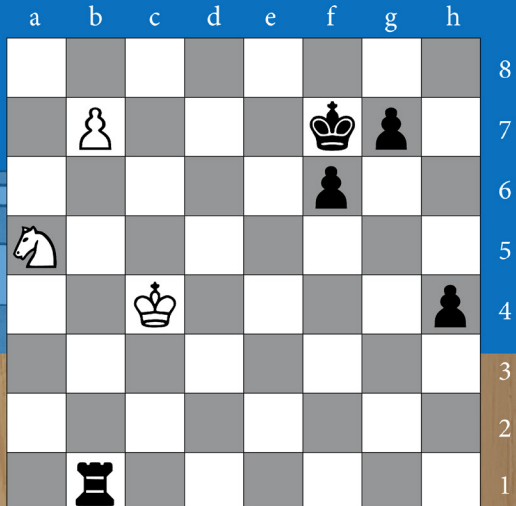
NIVEAU 2  
EXERCICE 4

Attention, le Roi blanc est en échec. Trouve une solution pour enlever l'échec !



NIVEAU 3  
EXERCICE 5

Comment forcer la promotion. Tu as les Blancs.



NIVEAU 3  
EXERCICE 6

Les Blancs gagnent un Cavalier.

